

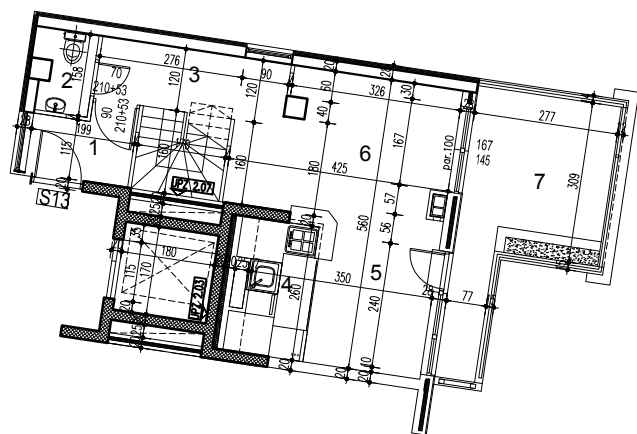
lisbon

penthouse na dva sprata

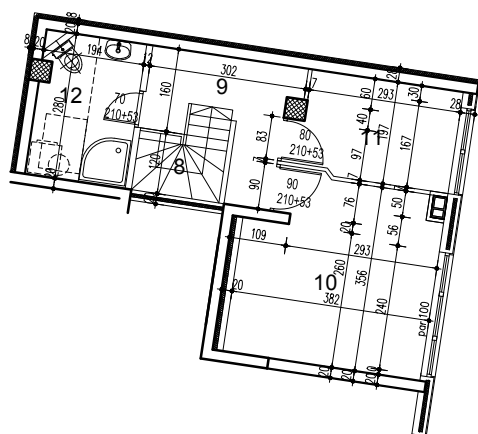


Čuvena izreka glasi: "Onaj ko ima Portugalca za prijatelja, ima prijatelja iz čitavog sveta". Svaki grad ima svoj karakterističan miris koji vas prati ulicama, trgovima, šetalištima...

Onaj koji krasi Lisabon je svež, lepršav i razigran i ne potiče ni od ribljih i restorana brze hrane, niti od obližnje luke i utkovljenih tankera, već je u pitanju mešavina mirisa reke, okeana i nekoliko kilometara udaljenih šuma. Stari centar grada oivičen je sa četiri velike ulice i prošaran mnoštvom manjih, u kojima se nalazi nekoliko spomenika posvećenih portugalskim vladarima koji su obeležili njegovu istoriju, niz prijatnih i ne preskupih restorana lokalne kuhinje i elegantni hoteli uklopljeni u karakterističnu gradsku arhitekturu.

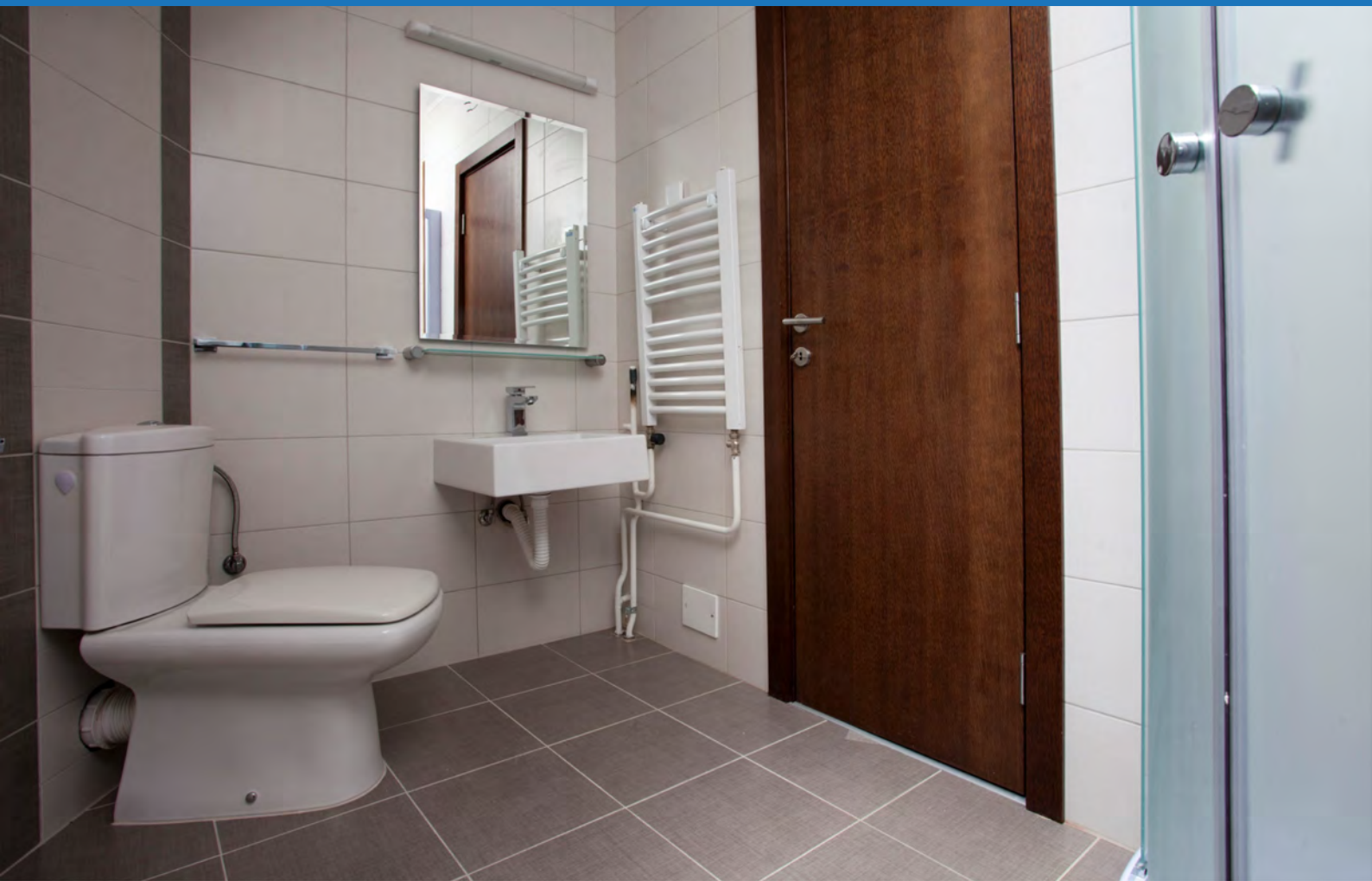


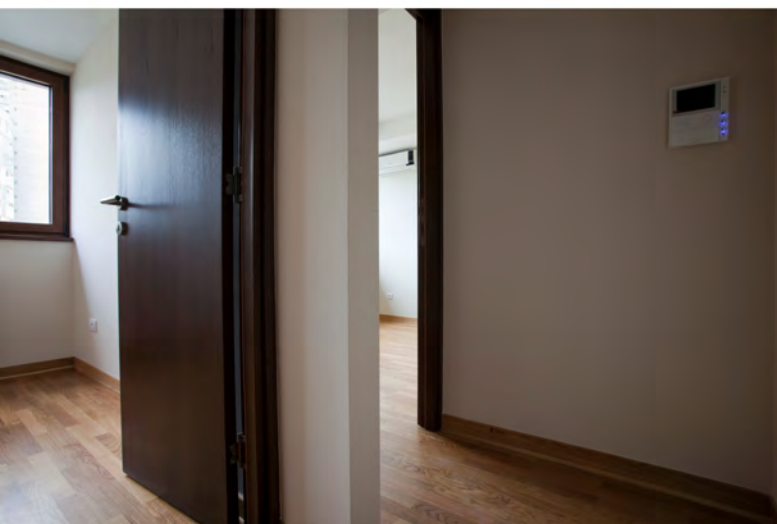
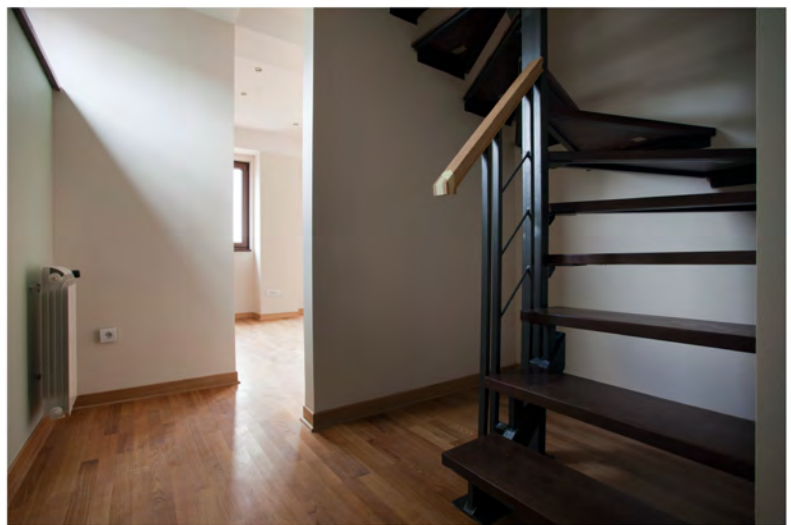
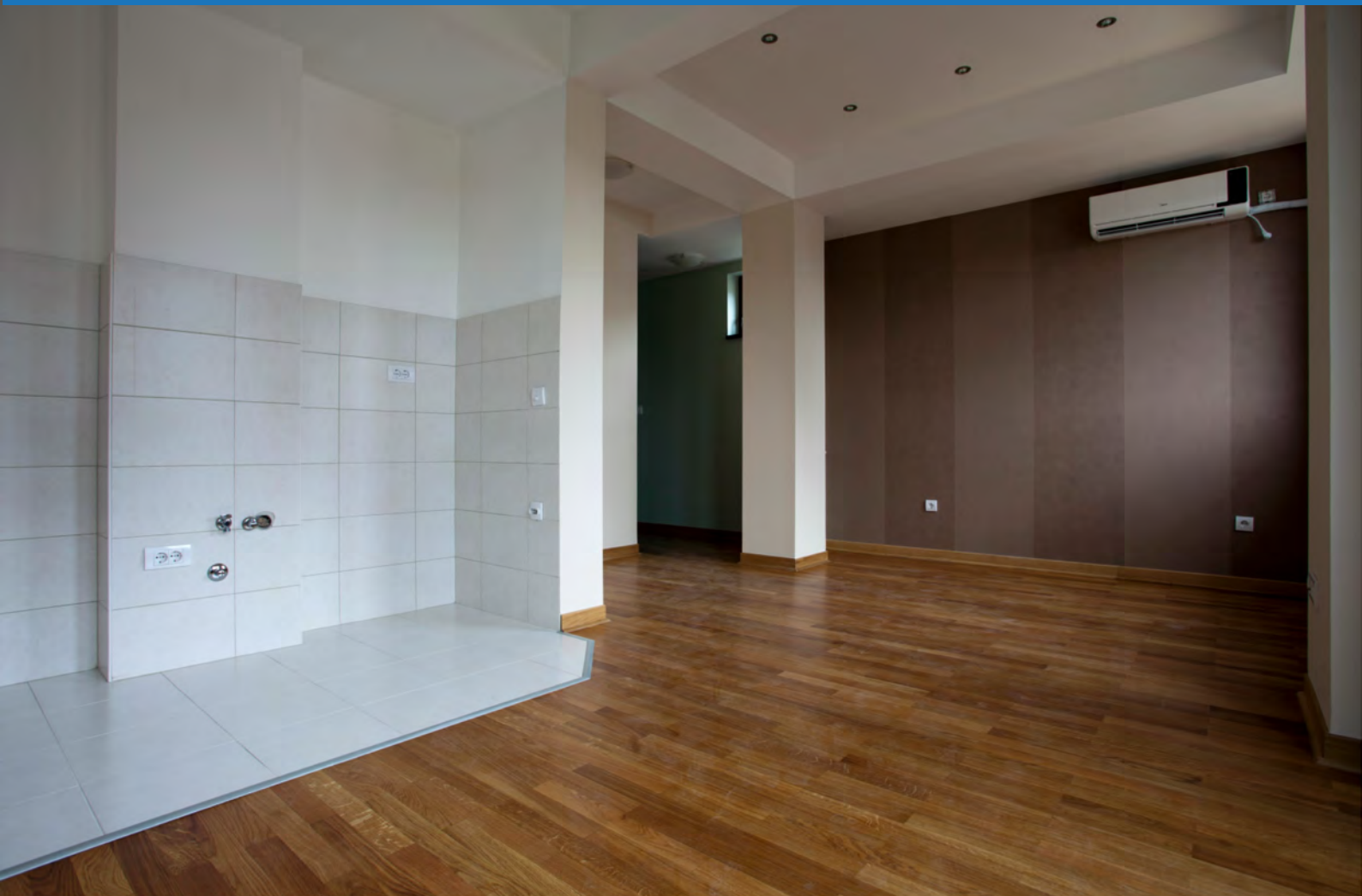
1	ulaz	2 63
2	toalet	1 53
3	predprostor sa stepeništem	6 94
4	kuhinja	3 68
5	trpezarija	6 24
6	dnevna soba	11 02
		32 04
7	terasa	10 60
svoga donji nivo stana S13		42.64 m ² (97% 41.36m)



8	2 55
9	predprostor	5 02
10	soba	13 06
11	soba	5 96
12	kupatilo	5 19
svoga gornji nivo stana S13		31.78 m ² (97% 30.83m ²)
Total :		74.42m ² (97% 72.19m ²)

lisbon





Živi Beograd!



**METROPOLITAN
APARTMANI**