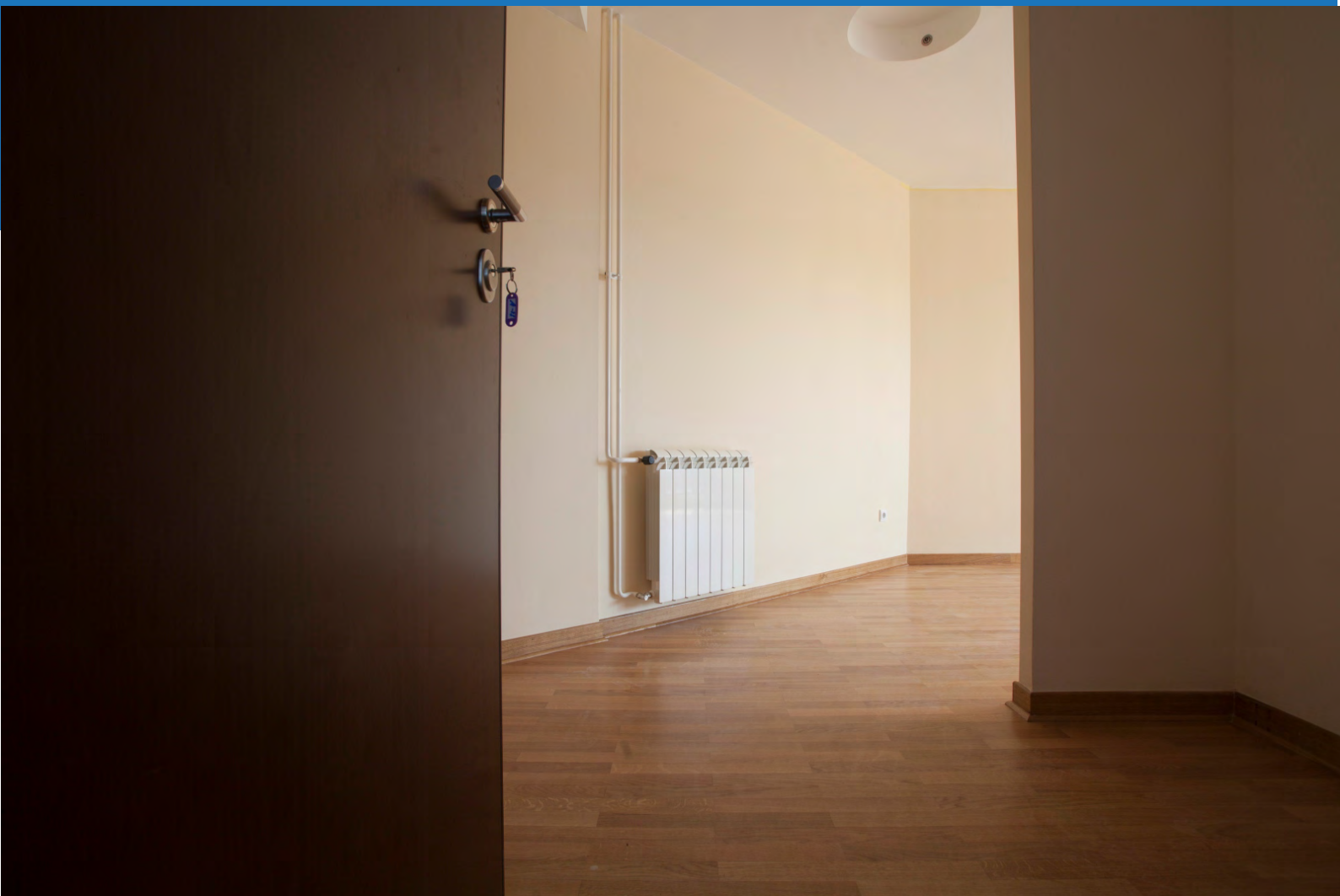


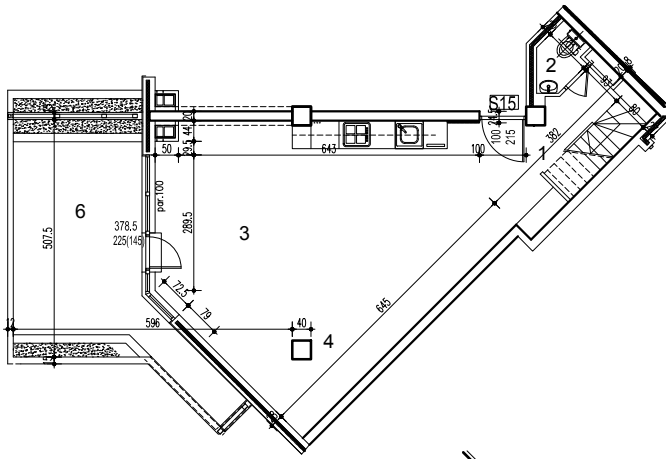
trieste

penthouse na dva sprata



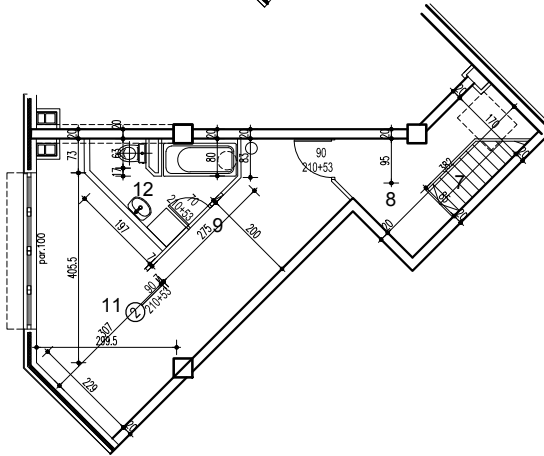
Grad sa hiljadu lica u originalnom spoju kultura, religija i arhitektura. Uživajte u impresijama koje su opisali veliki pisci ili stvarajte sopstvene. Inspiracija za to može Vam doći čak i iz starih istorijskih kafea i poslastičarnica.

Očaravajući grad Trst proteže se između oštrog Krasa do Jadranskog mora i turistima nudi doživljaj jedinstvenog i nezaboravnog boravka. Kao pogranično područje i trgovačka luka s burnom prošlošću, od davnina do novijeg doba, Trst predstavlja raskršće kultura, religija, arhitektura, jezika, naroda i zanimljivih proizvoda.



STAN S15

1	7.95
2	toalet	1.19
3	dnevni boravak	19.73
4	kuhinja	5.86
5	plakar ostava	0.92
		35.65
6	terasa	16.00
svoga donji nivo stana S15		51.65 m ² (97% 50.10m ²)



7	1.52
8	predprostor	4.96
9	kupatilo	4.36
10	soba	14.37
11	soba	13.12
svoga gornji nivo stana S15		38.33m ² (97% 37.18m ²)

Total : 89.89 m² (97% 87.28 m²)

trieste



